

## Step 1

### ●寝室をチェック

就寝に使用する部屋に設置します。  
(普段就寝している部屋のこと、  
来客が就寝するような部屋は除きます。)

## Step 2

### ●階段をチェック

就寝に使用する部屋がある階の階段の踊り場の天井又は壁に設置します。(ただし、避難階(1階など容易に避難できる階)は除きます。)

## Step 3

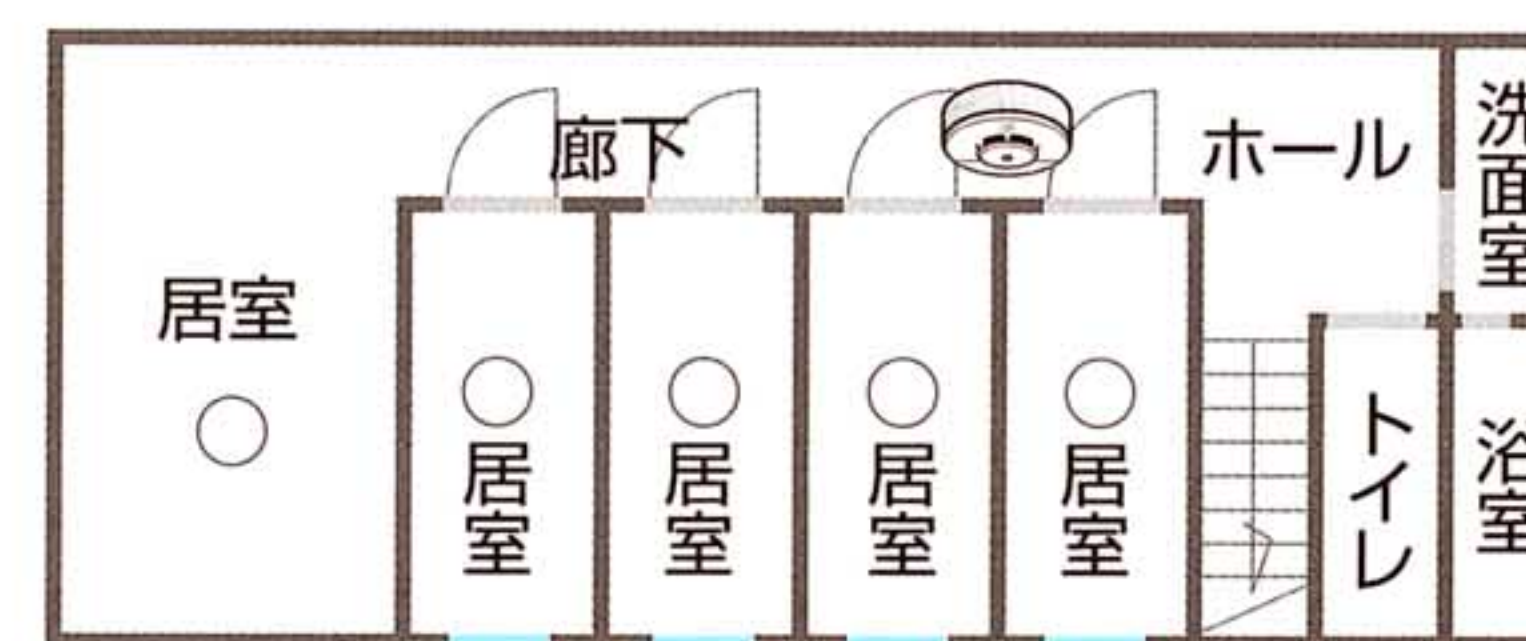
### ●三階建て以上はさらにチェック

火災警報器を設置しない階で就寝に使用しない居室が2階以上連続する場合、火災警報器を取り付けた階から2階離れた居室のある階の階段に設置します。

## Step 4

### ●火災警報器を設置しなくてもよい階のときはチェック

今までのチェックで火災警報器を設置する必要の無かった階で、7m<sup>2</sup>(四畳半)以上の居室が5以上ある階には、廊下に火災警報器の設置が必要です。



## Step 5

### ●台所をチェック

各市町村の火災予防条例により設置が義務付けられている場合は、取り付けます。条例で義務がない場合にも、取り付けが推奨されています。

..... 2階建て戸建て住宅では ..... 3階建て戸建て住宅では ..... 1Kタイプのアパートでは.....

### 寝室 1階・2階

**階段**  
寝室(子供部屋・居室など含む)のある階の踊り場  
煙式

1階には、取り付けなくてもよいことになっています。

**寝室**  
就寝に使用する部屋  
子供部屋や居室などでも就寝の為に使用するときは必要です。  
煙式

**台所**  
各市町村の火災予防条例により設置が義務付けられている場合は、取り付けます。条例で義務がない場合にも、取り付けが推奨されています  
煙式または熱式

### 寝室 1階・2階・3階

**寝室**  
煙式

**台所**  
煙式または熱式

**階段**  
煙式

### 寝室 3階のみ

**寝室**  
煙式

**台所**  
煙式または熱式

**階段**  
煙式

参考:  
3階建ての場合で、寝室が3階だけにあるときは、1階の踊り場にも取り付けます。

### 1Kタイプのアパートでは.....

**寝室**  
煙式

**台所**  
煙式または熱式

### 寝室 1階のみ

**台所**  
煙式または熱式

**寝室**  
煙式

### 寝室 2階のみ

**台所**  
煙式または熱式

**階段**  
煙式

### 寝室 2階・3階

**台所**  
煙式または熱式

**階段**  
煙式

### 取付ける場所

- 壁面や梁からなるる®の中心を60cm以上離します。
- エアコンなどの吹き出し口からなるる®の中心を1.5m以上離します。

中心を壁から0.6m以上離す。 梁より0.6m以上離す。

エアコンがある場合、吹き出し口より1.5m以上離す。 天井から0.15~0.5mの位置に取り付ける。

## ●寝室と階段は必ず煙式(光電式)を取りつけます。

## ●台所には熱式(定温式)をおすすめします。(煙式(光電式)でもかまいません。)

### 煙式(光電式)

光の反射を利用して火災の煙を見つけます。火災を早期に見つけることができるので、住宅には最適です。

【煙式の作動原理】  
平常時遮光壁にさえぎられて届かない光が、煙の進入により反射され受光素子に届きます。

### 煙式 光電式

<p><b>煙式</b> 電池10年式</p> <p>TKRG-10 ディスプレイ付(6月発売) 希望小売価格 ¥9,660 (税抜¥9,200)</p> <ul style="list-style-type: none"> <li>●煙式(光電式2種)</li> <li>●電源:アルカリ電池付属(電池寿命約2年*)</li> <li>●屋内専用 天井・壁取付兼用</li> <li>●移報出力付(移報コネクタ(TFS-802)別売)</li> <li>●単独形</li> </ul>	<p><b>煙式</b> 電池2年式</p> <p>TKRG-2 希望小売価格 ¥7,770 (税抜¥7,400)</p> <ul style="list-style-type: none"> <li>●煙式(光電式2種)</li> <li>●電源:アルカリ電池付属(電池寿命約2年*)</li> <li>●屋内専用 天井・壁取付兼用</li> <li>●移報出力なし</li> <li>●単独形</li> </ul>	<p><b>煙式</b> AC100V式</p> <p>TKRH-1 希望小売価格 ¥9,450 (税抜¥9,000)</p> <ul style="list-style-type: none"> <li>●煙式(光電式2種)</li> <li>●電源:AC100V</li> <li>●屋内専用 天井・壁取付兼用</li> <li>●移報出力付</li> </ul>
---	---	--

\*1) 電池寿命は使用環境によって短くなる場合があります。\*2) 電池切れの際は警報器の交換を推奨いたします。

### 熱式(定温式)

火災警報器の周囲の温度が異常に高くなると作動します。おおよそ65°Cで感知します。調理中の蒸気や煙などが発生する台所などで煙式を取り付けられないところに取り付けています。

### 熱式 定温式

<p><b>熱式</b> 電池10年式</p> <p>TCRG-10 ディスプレイ付(6月発売) 希望小売価格 ¥9,240 (税抜¥8,800)</p> <ul style="list-style-type: none"> <li>●熱式(定温式65°C相当)</li> <li>●電源:アルカリ電池付属(電池寿命約10年**1)**2)</li> <li>●屋内専用 天井・壁取付兼用</li> <li>●移報出力付(移報コネクタ(TFS-802)別売)</li> <li>●単独形</li> </ul>	<p><b>熱式</b> 電池2年式</p> <p>TCRG-2 希望小売価格 ¥7,350 (税抜¥7,000)</p> <ul style="list-style-type: none"> <li>●熱式(定温式65°C相当)</li> <li>●電源:アルカリ電池付属(電池寿命約2年*)</li> <li>●屋内専用 天井・壁取付兼用</li> <li>●移報出力なし</li> <li>●単独形</li> </ul>	<p><b>熱式</b> AC100V式</p> <p>TCRH-1 希望小売価格 ¥9,030 (税抜¥8,600)</p> <ul style="list-style-type: none"> <li>●熱式(定温式65°C相当)</li> <li>●電源:AC100V</li> <li>●屋内専用 天井・壁取付兼用</li> <li>●移報出力付</li> </ul>
--	---	--

\*1) 電池寿命は使用環境によって短くなる場合があります。\*2) 電池切れの際は警報器の交換を推奨いたします。

### お客様にご注意いただくこと

煙式(光電式)は、火災による煙以外の物質でも警報を発することがあります。

- くん煙式殺虫剤を使用する場合にはなるる®をビニール袋で覆うか、乾電池を取り外すなどして下さい。
- くん煙式殺虫剤使用後は、必ずもとに戻すようにして下さい。
- 湯気や大量の蒸気、調理の煙などによりなるる®が頻繁に働く場合は、湯気や煙の直接かからない場所に取り付け位置を変更して下さい。

このような場所(台所)には、熱式をお勧めします。

**火災ではないのになるる®の警報音が鳴ってしまつたら!!!**  
本体に付いている引き紐を引くか、ボタンを押すと約5分間警報音を一時停止することができます。この間に室内の換気をして下さい。